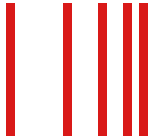




**Ablesung nach Maß:  
So einfach geht's.**

Erfassungs- und  
Abrechnungsservice



# Der schnelle Weg zur gerechten Abrechnung: Verdunster von Techem.

Der Ableser erfasst Ihren Heizenergieverbrauch und übermittelt ihn elektronisch an Techem. So ist die korrekte Abrechnung gesichert, Sie bezahlen neben den Grundkosten nur Ihren eigenen Kostenanteil.

## So funktioniert die Ablesung bei Verdunstern:

### Erfassungsgeräte mit einem Röhrrchen (Modell HKV 48/58)

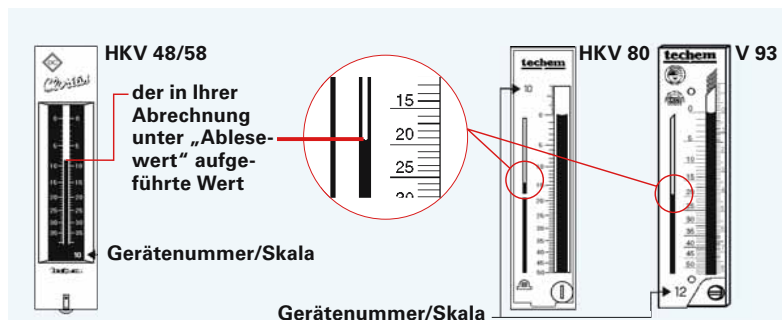
Bei diesen Geräten wird die Verbrauchsamplitude nicht im Gerät aufbewahrt. Der Ableser tauscht das alte Röhrrchen gegen ein neues aus und nimmt das alte mit.

### Für Ihren eigenen Nachweis empfehlen wir:

- Begleiten Sie den Ableser zu den Geräten.
- Schreiben Sie mit ihm die Gerätenummer/Skala und den Ablesewert auf die beigefügten Kärtchen. Den Wert können Sie später einfach mit Ihrer Abrechnung vergleichen.

### Erfassungsgeräte mit zwei Röhrrchen (Modelle HKV 80 und V 93)

- Der Ableser liest den Verbrauchswert in dem **rechten** Röhrrchen ab.
- Dieses Röhrrchen setzt er **links** ein. Es verbleibt zu Informationszwecken im Gerät.
- Rechts wird ein neues Röhrrchen eingesetzt.



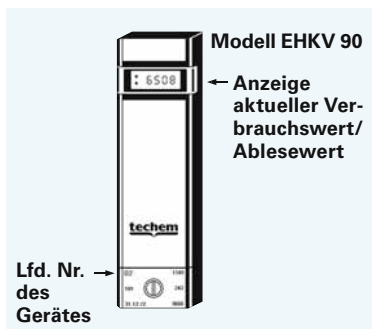
# Genauso einfach und noch präziser: elektronische Heizkostenverteiler.

**Zeitsparend, gerecht, einfach: Elektronische Heizkostenverteiler bieten Ihnen alle Ablesevorteile – und ein zusätzliches Plus. Die Ablese- und die aktuellen Verbrauchswerte werden noch exakter angezeigt.**

## So vergleichen Sie die Werte bei elektronischen Heizkostenverteilern:

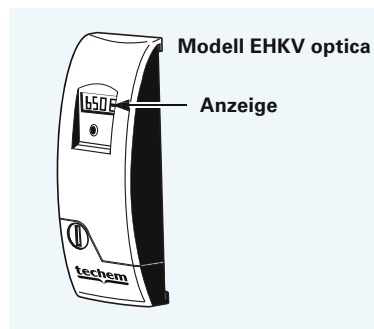
### Modell EHKV 90:

In der Anzeige des Gerätes werden abwechselnd zwei Werte angezeigt:



### Modell EHKV optica:

In der Anzeige des Gerätes werden abwechselnd drei Werte angezeigt:



- Der aktuelle Verbrauchswert erscheint fünf Sekunden lang.

⏸ 3304    3304

- Der in Ihrer Abrechnung unter „Ablesewert neu“ aufgeführte Wert blinkt zweimal.

⏸ 6508    6508

Je nach Gerätemodell können vor den Zahlen zwei Dreiecke stehen.

- Der aktuelle Verbrauchswert.

85

- Der Stichtagswert. Er wird in Ihrer Abrechnung unter „Ablesewert neu“ aufgeführt.

2345

- Die letzten beiden Ziffern der Anzeige finden Sie auf der Abrechnung unter „Gerätenummer/ Skala“.

34-04

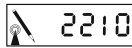
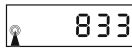
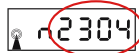
# Noch mehr Komfort bei der Ablesung: Funk-Heizkostenverteiler.

**Alle wichtigen Werte sehen Sie in der Anzeige – ähnlich wie bei elektronischen Heizkostenverteilern. Das zusätzliche Funk-Plus: Der Ableser braucht Ihre Wohnung nicht zu betreten, Sie bleiben ungestört.**

**So vergleichen Sie die Verbrauchswerte bei Funk-Heizkostenverteilern:**

### **Modell FHKV data III:**

In der Anzeige werden ständig abwechselnd drei Werte angezeigt:

- Der in Ihrer Abrechnung unter „Ablesewert neu“ aufgeführte Wert. 
- Der aktuelle Verbrauchswert. 
- Die vier Ziffern der Gerätenummer entsprechen den letzten vier Ziffern, die auf der Abrechnung unter „Gerätenummer/Skala“ aufgeführt sind. 
- Tragen Sie die Ablesewerte auf den beigefügten Kärtchen ein.



**Modell  
FHKV data III**

Der aktuelle Verbrauch  
wird jederzeit angezeigt:  
der Wasserzähler.

**Wie viel Wasser und Warmwasser haben Sie verbraucht? Diesen Wert hält der Techem Ableser gleich mit fest, wenn der Heizenergieverbrauch abgelesen wird.**

**Wichtig zu wissen:**

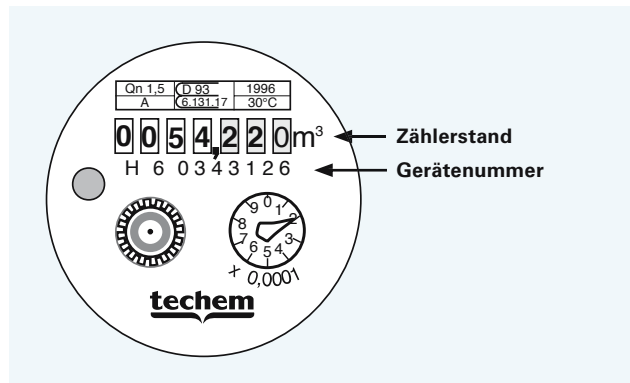
Bei den Wasserzählern können Sie jederzeit Ihren aktuellen Verbrauch ablesen.

Wasserzähler haben jedoch keine Speichervorrichtung. Die Anzeige läuft entsprechend Ihrem Verbrauch weiter. Das heißt zugleich: Den Verbrauchswert des Stichtages können Sie im Nachhinein nicht mehr vom Zähler ablesen.

Sie haben bereits das Techem Funksystem? Dann werden die Verbrauchsdaten für Ihre Geräte erfasst und in das Techem Rechenzentrum übermittelt, ohne dass der Techem Mitarbeiter Ihre Wohnung betritt.

**Für Ihren eigenen Nachweis empfehlen wir:**

- Begleiten Sie den Ableser zu den Wasserzählern.
- Schreiben Sie zeitgleich mit ihm die letzten vier Stellen der Zählernummer und dann den Zählerstand auf den beigefügten Kartechen auf.



# Die Wärmeleistung immer im Blick: der Wärmehähler.

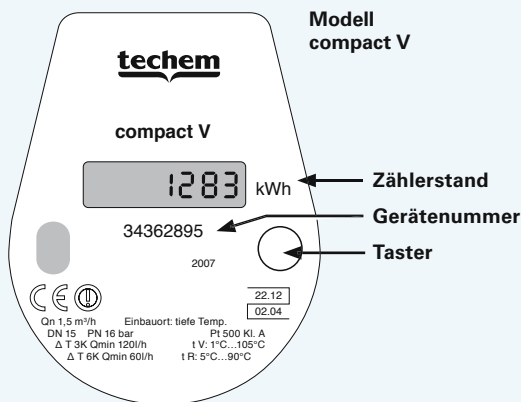
**Den Wärmeverbrauch innerhalb der aktuellen Abrechnungsperiode ablesen? Das geht beim Techem-Wärmehähler einfach per Knopfdruck.**

## Das kann der Wärmehähler:

Die Wärmehähler zeigen den bisher insgesamt aufgelaufenen Gesamtwärmeverbrauch an. Der Verbrauchswert zum letzten Stichtag kann durch Aktivieren des Displays abgerufen werden.

## Modell compact V:

- Im Normalbetrieb/Ruhezustand ist das Display ausgeschaltet.
- Per Knopfdruck auf den „Taster“ wird das Display aktiviert. Der bisherige Gesamtverbrauch (kumulierter Verbrauch) wird angezeigt.
- Bei doppeltem Knopfdruck: Nach dem automatischen Displaytest wechselt die Anzeige zwischen Stichtagswert und Stichtagsdatum (alternierende Anzeige). Der „Wärmenenergieverbrauch“ wird in kWh angezeigt.



Die Zähler in Ihrer Wohnung sehen anders aus als in den hier gezeigten Abbildungen? Dann sprechen Sie bitte Ihren Ableser darauf an. Er hilft Ihnen gerne weiter.

# Ihre Ablesewerte – genau erfasst und übersichtlich dargestellt.

Alle am Ablesetag festgehaltenen Verbrauchswerte finden Sie auf der Rückseite Ihrer Abrechnung für Heiz- und Warmwasserkosten.

So ordnen Sie alle Verbrauchswerte zu und können sie vergleichen:

- Bei Wärme- und Wasserzählern werden in der Abrechnung unter „Gerätenummer/Skala“ die letzten vier Ziffern der Zählnummer angegeben.
- Bei allen Heizkostenverteilern werden unter „Gerätenummer/Skala“ die letzten zwei bzw. vier Ziffern der Gerätenummer ausgewiesen.

Name	Abrechnungsraum	Ihre Nutzer-Nr.	Letzter Nutzer-Nr.
Neuer Verkehr	01.01.2007 - 31.12.2007	W01.1	00000000 0001.01.1
<b>Ihre Ablesewerte</b>			
Gerätenummer/Skala	Raum (3)	Faktor	Zeitfaktor (3)
<b>Heizkostenverteiler</b>			
20210001	Z	1,00	15.12.2007
20210002	S	1,00	15.12.2007
20210003	Z	1,00	15.12.2007
20210004	B	1,00	15.12.2007
20210005	K	1,00	15.12.2007
20210006	W	1,00	15.12.2007
<b>Warmwasserzähler</b>			
27206751	B	1,00	15.12.2007
<b>Kaltwasserzähler</b>			
27099262	B	1,00	15.12.2007
00002129	ALG	1,00	214/365
<b>Kostenaufstellung des gesamten Objektes</b>			
<b>Heizungsanlage</b>			
<b>Zusätzliche Heizung</b>			
<b>Zusätzliche Warmwasser</b>			
<b>Kaltwasserzähler</b>			
<b>Zusätzliche Betriebskosten</b>			

Gerätenummer/ Skala	Raum (3)	Faktor	Zeitfaktor (3)	Datum	Ablesewert alt	Ablesewert neu
<b>Heizkostenverteiler</b>						
20210001	Z	1,00		15.12.2007		1.359,000
20210002	S	1,00		15.12.2007		2.165,000
20210003	Z	1,00		15.12.2007		113,000
20210004	B	1,00		15.12.2007		86,000
20210005	K	1,00		15.12.2007		1.233,000
20210006	W	1,00		15.12.2007		3.876,000
<b>Verbrauch (Einheiten)</b>						
<b>Warmwasserzähler</b>						
27206751	B	1,00		15.12.2007	56,840	69,140
<b>Verbrauch (m³)</b>						
<b>Kaltwasserzähler</b>						
27099262	B	1,00		15.12.2007	92,060	108,020
00002129	ALG	1,00	214/365		15,000	22,840
<b>Verbrauch (m³)</b>						

Aufstellung der Ablesewerte in Ihrer Kostenabrechnung.

Wenn das Gebäude, in dem Sie wohnen, mit dem Energiesparsystem adapterm ausgestattet ist, finden Sie hier auch die Kosten für die adapterm Serviceleistung. Diese werden als Bestandteil der Heizkosten auf die einzelnen Bewohner verteilt.

**Zusatzkosten Heizung**  
adapterm Serviceleistung  
Miete Erfassungsgeräte Heizung

EINZELABRECHNUNG

## Ihre Verbrauchswerte



Ablesedatum:

Heizkostenverteiler		Wasser- und Wärmehzähler	
Gerätenummer/Skala	Ablesewert	Zählernummer	Ablesewert
_____	_____	_____	_____
_____	_____	_____	_____
_____	_____	_____	_____
_____	_____	_____	_____
_____	_____	_____	_____
_____	_____	_____	_____
_____	_____	_____	_____
_____	_____	_____	_____
_____	_____	_____	_____

Tragen Sie hier die Ablesewerte der Geräte ein. Diese können Sie dann mit den Werten der Abrechnung vergleichen.

## Ihre Verbrauchswerte



Ablesedatum:

Heizkostenverteiler		Wasser- und Wärmehzähler	
Gerätenummer/Skala	Ablesewert	Zählernummer	Ablesewert
_____	_____	_____	_____
_____	_____	_____	_____
_____	_____	_____	_____
_____	_____	_____	_____
_____	_____	_____	_____
_____	_____	_____	_____
_____	_____	_____	_____
_____	_____	_____	_____
_____	_____	_____	_____
_____	_____	_____	_____

Tragen Sie hier die Ablesewerte der Geräte ein. Diese können Sie dann mit den Werten der Abrechnung vergleichen.



## Ihre Verbrauchswerte



Ableседatum:

<b>Heizkostenverteiler</b>		<b>Wasser- und Wärmehähler</b>	
Gerätenummer/Skala	Ablesewert	Zählernummer	Ablesewert
_____	_____	_____	_____
_____	_____	_____	_____
_____	_____	_____	_____
_____	_____	_____	_____
_____	_____	_____	_____
_____	_____	_____	_____
_____	_____	_____	_____
_____	_____	_____	_____
_____	_____	_____	_____

Tragen Sie hier die Ablesewerte der Geräte ein. Diese können Sie dann mit den Werten der Abrechnung vergleichen.

## Ihre Verbrauchswerte



Ableседatum:

<b>Heizkostenverteiler</b>		<b>Wasser- und Wärmehähler</b>	
Gerätenummer/Skala	Ablesewert	Zählernummer	Ablesewert
_____	_____	_____	_____
_____	_____	_____	_____
_____	_____	_____	_____
_____	_____	_____	_____
_____	_____	_____	_____
_____	_____	_____	_____
_____	_____	_____	_____
_____	_____	_____	_____
_____	_____	_____	_____
_____	_____	_____	_____

Tragen Sie hier die Ablesewerte der Geräte ein. Diese können Sie dann mit den Werten der Abrechnung vergleichen.

**Techem.  
Deutschlandweit immer  
für Sie da.**

Techem bietet höchste Qualität und Zuverlässigkeit bei der Erfassung und Abrechnung von Wärme- und Wasserverbrauch. Mit langjähriger Erfahrung rund um die Gebäudetechnik entwickelt Techem innovative Lösungen, die für den intelligenten und sparsamen Umgang mit Energie und Wasser stehen.

**Techem. Energie clever nutzen.**



Bei Fragen wenden Sie sich bitte an Ihren Vermieter oder Ihre Hausverwaltung.

Techem Energy Services GmbH  
Hauptstraße 89  
D-65760 Eschborn  
[www.techem.de](http://www.techem.de)